



朝晩など肌寒くなってきましたが、体調はいかがでしょう？そろそろインフルエンザも気になる時期となりました。予防接種の受付を開始してます。

今月のトピックス～意外と多い？食道がん



食道がんは40歳代後半から増加し始める傾向にあり、男女比は6：1と男性に多いのが特徴です。罹患率は男性で30.8人/10万人と胃がんの140.1人と比べると数は多くありませんが、その死亡リスクは94人に一人（約1%）、男性のがん部位別死亡率では第7位となっています。

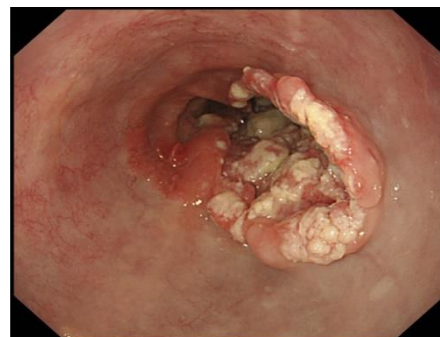
というのも、初期には自覚症状が出にくいいため、進行した状態で見つかることが多く、5年生存率は36%と低い悪性度の高いがんなのです。

そんな食道がんを早期発見するためには、食道がんの危険因子を持っている方が適切な施設で内視鏡検査を行う必要があります。何故なら食道の早期がんを見つけるためには、食道入口部からのきめの細かい観察が必要なのです。最近はNBIという特殊光を用いた内視鏡検査が普及しているため、以前より発見しやすくなっていますが、それでも食道がんの経験をたくさん積んだ施設や医師のほうが的確に指摘できると考えられます。

食道がんの危険因子とは、①喫煙（毎日30本以上）②飲酒（特に度数の高いお酒とその量）③嗜好品（辛い物や熱い物）などが考えられています。

①と②を満たす人とそうでない人を比較すると40倍近くの差があると報告されています。

危険因子に心当たりのあるあなた、検査を受けてみませんか？



今月のお知らせ

①インフルエンザの予防接種

10月1日から予約受付開始し、10月15日から接種開始します。

基本的には予約制ですので、ご希望の方は受付でお声かけください。当日接種可能な場合もあります。

13歳～64歳の方： 税込価格 2800円

②プラセンタとビタミンC注射

増税後も価格は据え置き！！

プラセンタ注射 税込価格 1バイアル 800円

ビタミンC注射 税込価格 1バイアル 200円



10月22日（火）は国民の祝日のため、休診となります